

Besætning 5

Afrapporteringsbesøg 09.10.2014 kl. 13.30

Deltagere: Ejer og Dorte Bossen (VFL, Kvæg)

Sammenlignet med besøgsrapporten sidste år, viste rapporten i år

- en tydelig stigning i 1.kalvskøernes malkningsfrekvens og ydelse. Faktisk var ydelsen nået op på det niveau, der ved gennemgang af sidste års hentekorrapport blev skitseret som et mål.
- fortsat meget få køer der hentes til malkning

Ved besøget blev følgende indsatsområder drøftet:

1. Der er en forholdsvis høj andel af køer som er mere end 400 dage fra kælvning, som på den lange bane leverer for lidt mælk på en staldplads.
2. Der er et potentiale for en højere ydelse hos ældre køer, der kan realiseres gennem en langsom øgning af foderniveauet på foderbordet. Der holdes pt bevidst igen med foder af hensyn til at undgå overskridelse af kvoten.
3. Der arbejdes med en ydelsesbaseret kraftfodertildeling, men som det fremgår af kraftfodertildelingskurven (ret flad for både 1.kalvs- og øvrige køer), justeres kraftfodertildelingen ikke så ofte.

Arbejder man med en ydelsesbaseret kraftfodertildeling – er grundrationen optimeret efter et lavere energiindhold end hvis man arbejdet med fast kraftfodertildeling.

Det er aftalt, at besætningens reproduktionsresultater gennemgås nøje, med henblik på at træffe beslutning om, hvor lang tid man vil inseminere på køerne. På den måde kan man forebygge at der pludselig står et større antal lavtydende køer med mere end 400 laktationsdag optager en staldplads for en ko med tydelig højere ydelse.

Et vejledende forslag kunne være at inseminere på køerne indtil 100 dage efter kælvning. Køer som på daværende tidspunkt ikke er drægtige kan malke indtil 300 eller 350 dage og samtidig gøres klar til udsætning. Det kræver selvfølgelig er der er tilstrækkeligt med kvier til indsætning.

Et alternativ til en ikke velfungerende ydelsesfodring, kunne være en fast fodring med kraftfoder kombineret med en grundfoderration med lidt højere energiindhold end den nuværende. Det vil muligvis give lidt flere røde køer – men så længe i er meget kritiske omkring hvilke køer i hente og ikke har problemer med at lade senlakterende køer malke mindre end 2 gange dagligt, ses det ikke som et problem.

Hentekoopgørelserne på de følgende sider, er opgjort på perioden 06/05/14 til 29/06/14



Se 'European Agricultural Fund for Rural Development' (EAFRD)

Første dag med AMS data	Sidste dag med AMS data	Første dag med hente data	Sidste dag med hente data	Antal hentninger registret ialt	Antal hentninger på køer med dobbelt løbenummer	Antal hentninger, der ikke går på plads
01MAR13	17AUG14	17APR13	29JUN14	555		52

Malkninger på hentede køer i pct. af malkninger

Laktation	Antal malkninger	Samlet andel af malkninger på hentede køer
1. kalvs	13183	1,3
Øvrige	14076	1,7

Malkninger på hentede køer i pct. af malkninger afhængig af laktationsstadiet

Laktation=1. kalvs

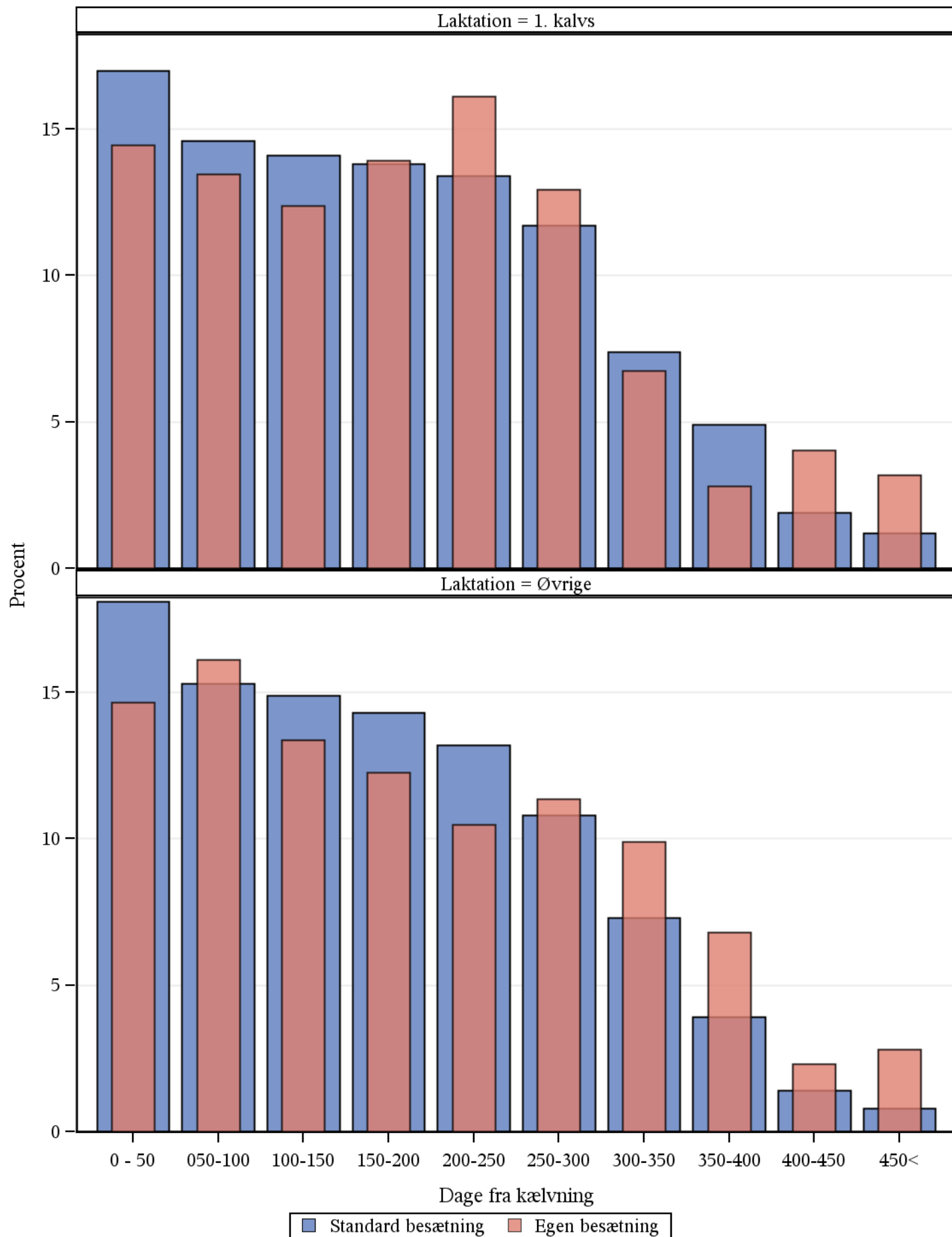
Dage efter kælvning	Antal malkninger ialt	Samlet andel af malkninger på hentede køer
0 - 10	271	0,7
10-20	317	2,5
20-30	354	0,0
30-120	3544	0,8
120-150	949	0,0
150-180	1198	0,0
180-210	1539	0,0
210-240	1301	0,2
240<	3710	3,6

Malkninger på hentede køer i pct. af malkninger afhængig af laktationsstadiet

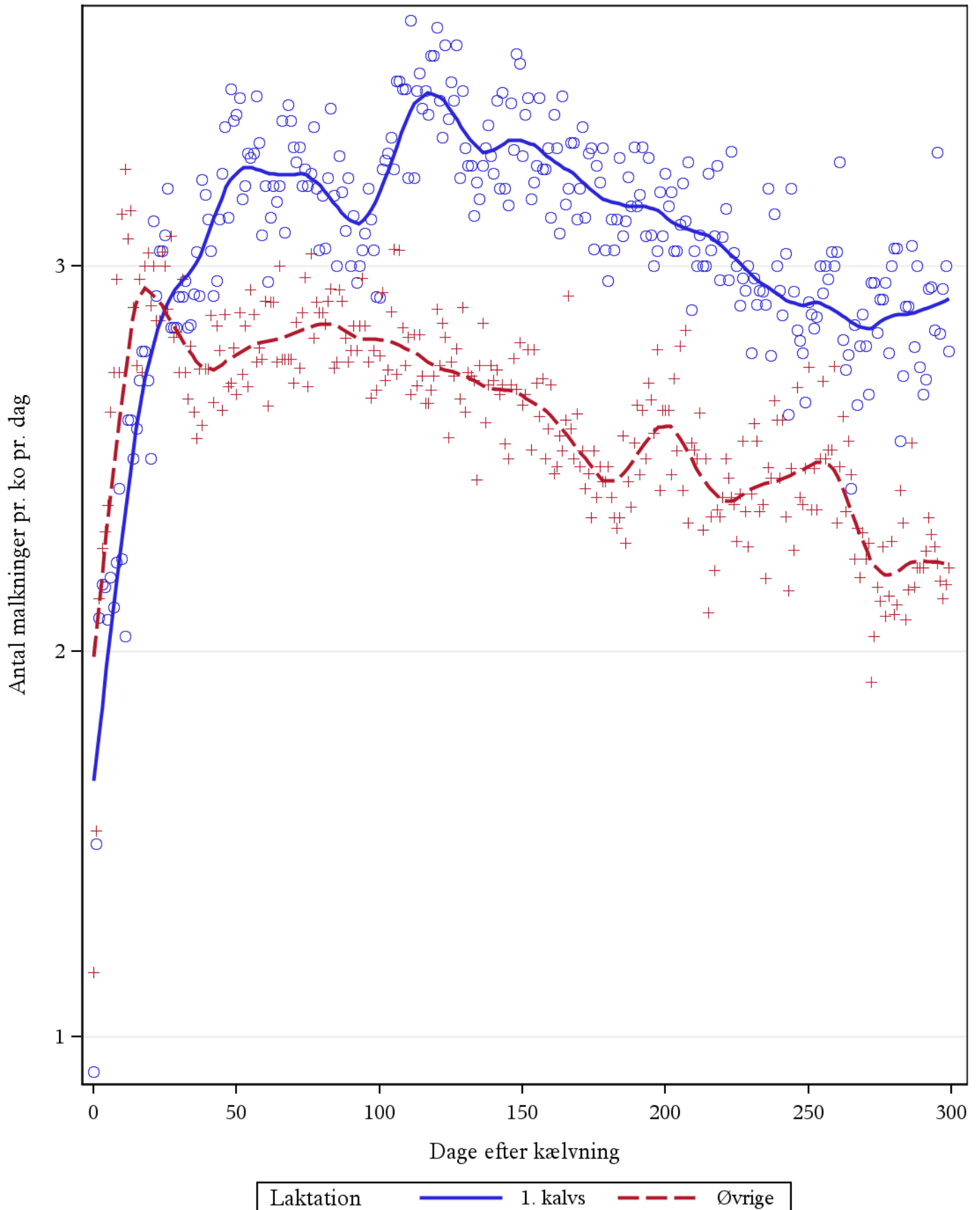
Laktation=Øvrige

Dage efter kælvning	Antal malkninger ialt	Samlet andel af malkninger på hentede køer
0 - 10	523	0,2
10-20	621	0,0
20-30	639	0,3
30-120	3865	0,5
120-150	1334	1,2
150-180	883	2,5
180-210	725	4,6
210-240	826	0,4
240<	4660	3,0

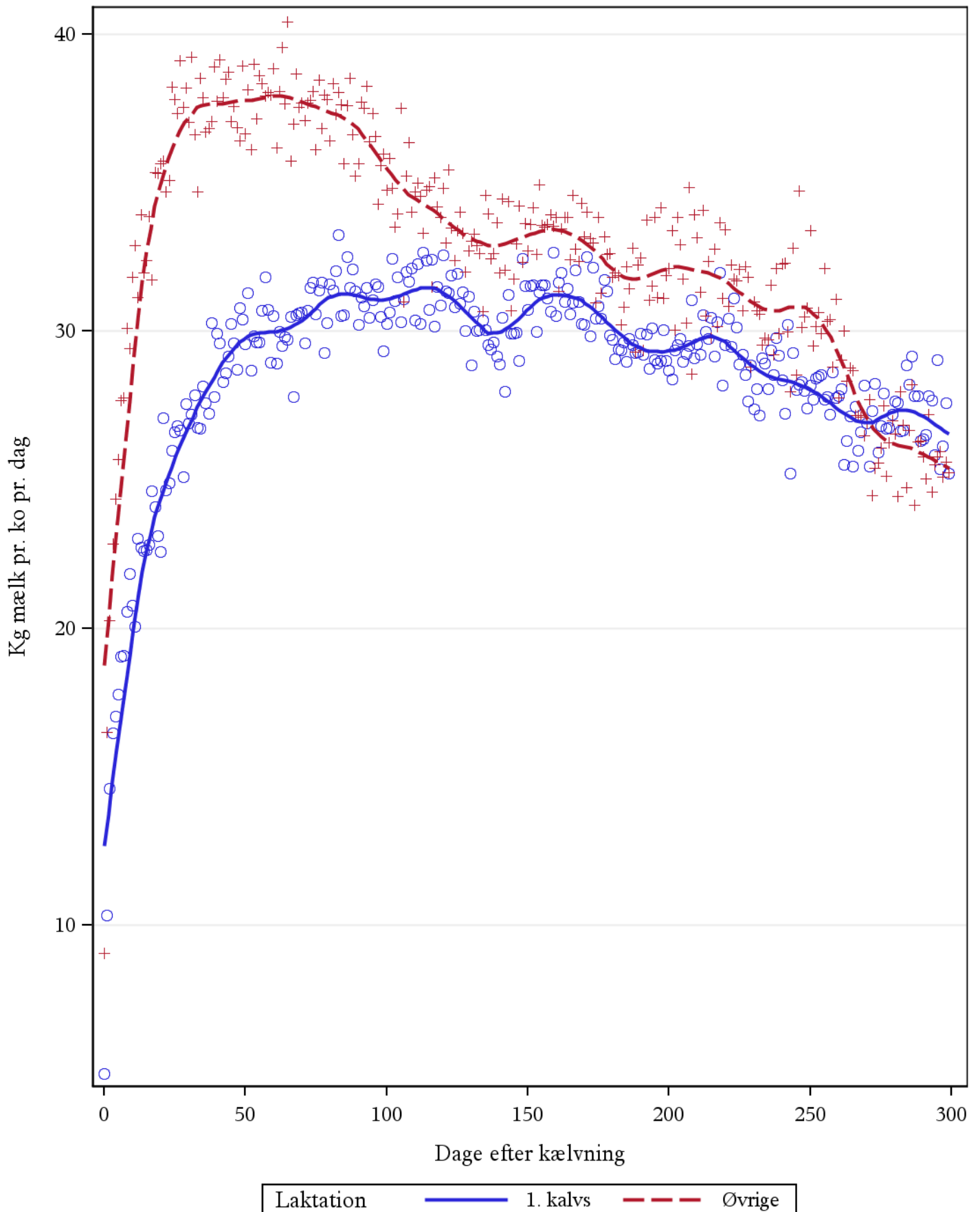
Fordelingen af køerne gennem laktationen



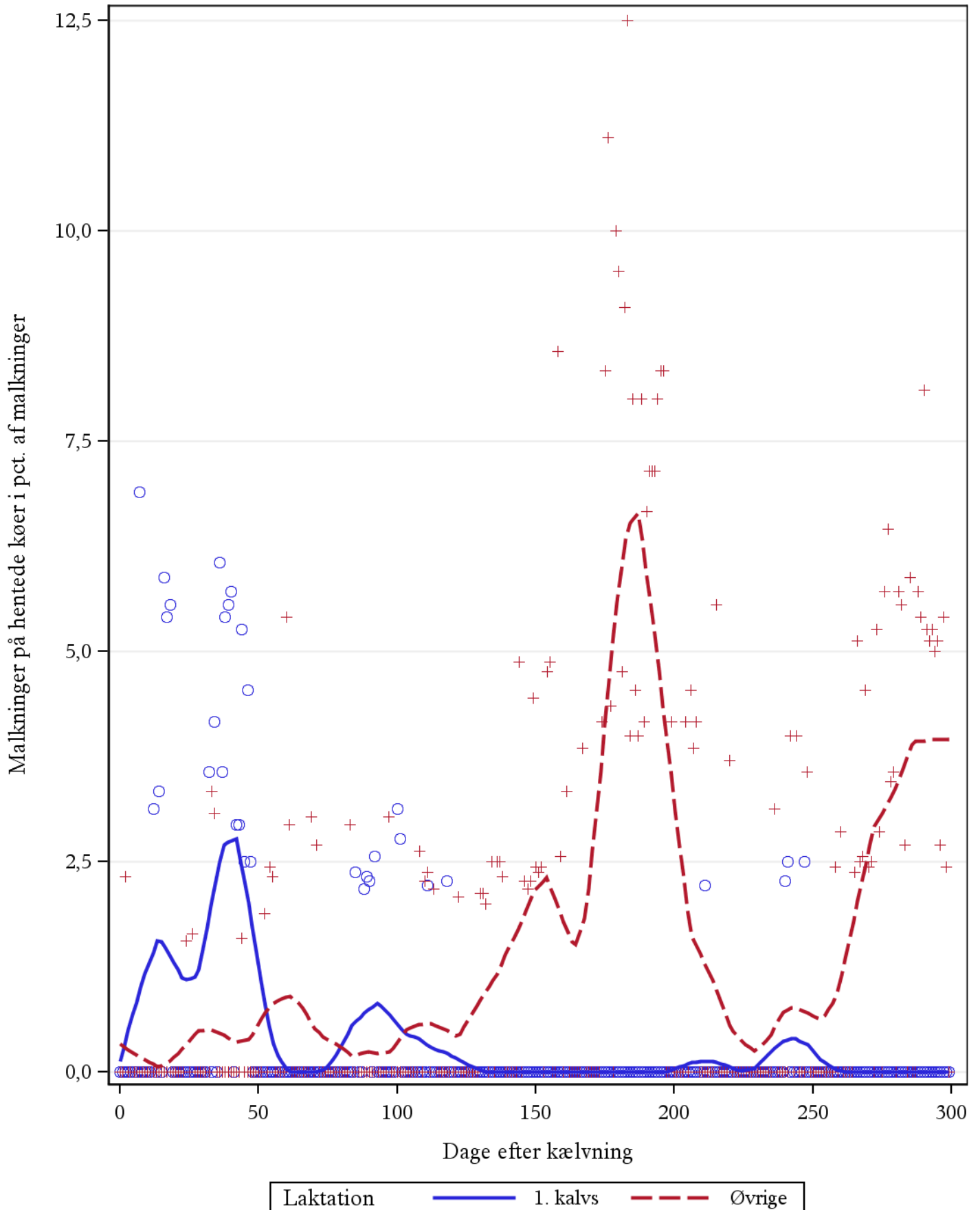
Antal malkninger pr. ko pr. laktationsdag



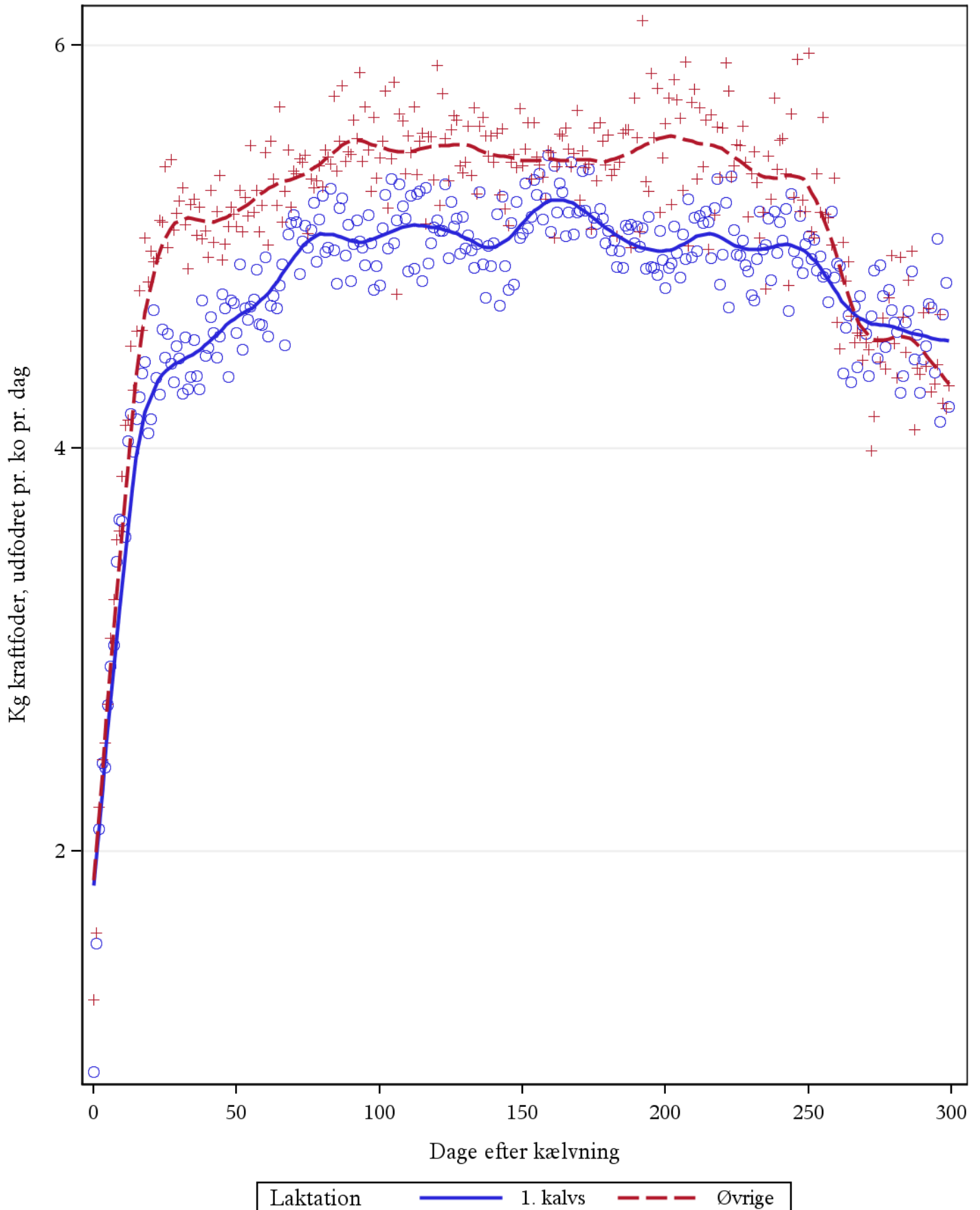
Gennemsnitlig ydelse i kg mælk pr. ko pr.laktationsdag



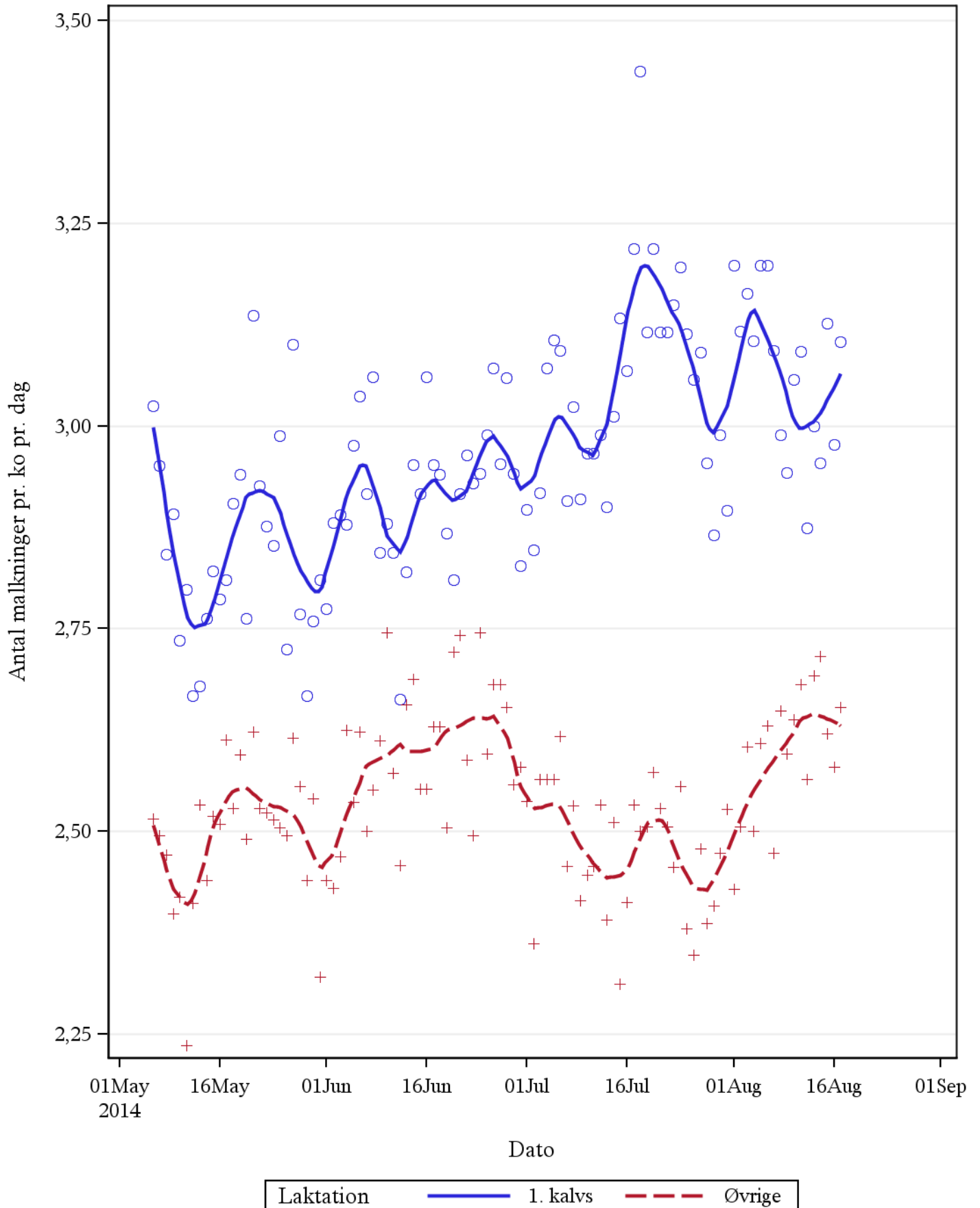
Andel hentede af malkninger gennem laktationen



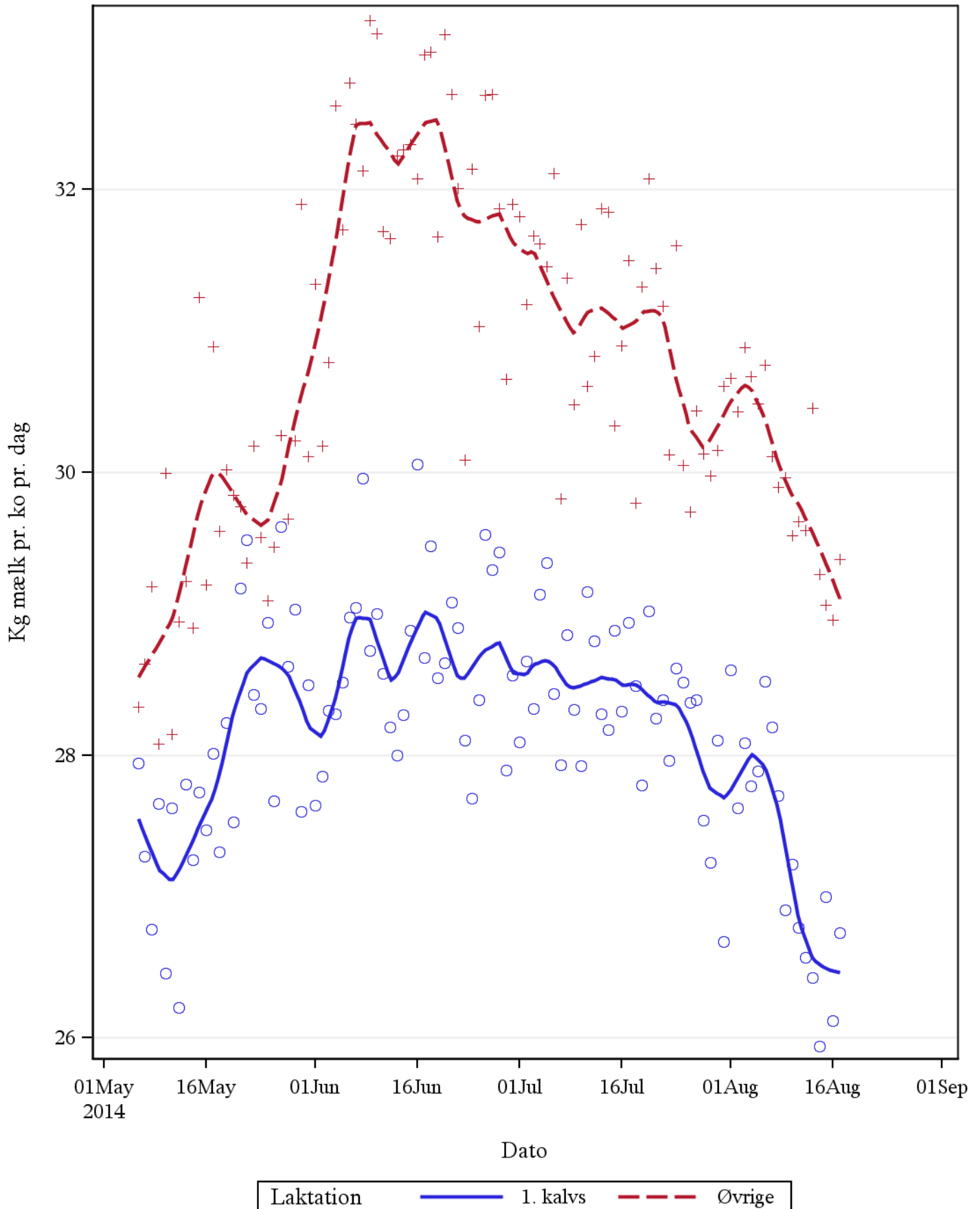
Kraftfoderoptaget pr. ko pr. laktationsdag



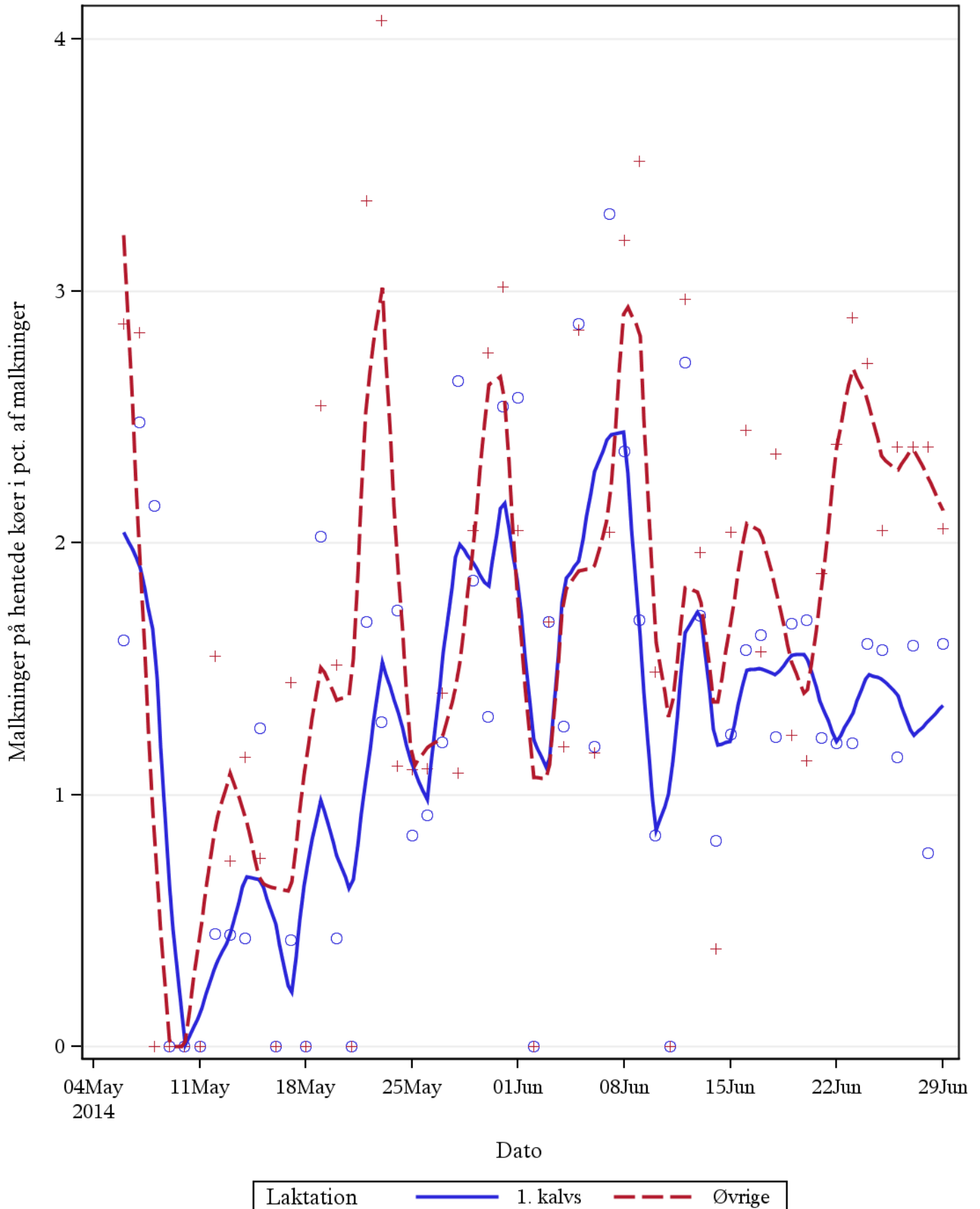
Antal malkninger pr. ko pr.dato



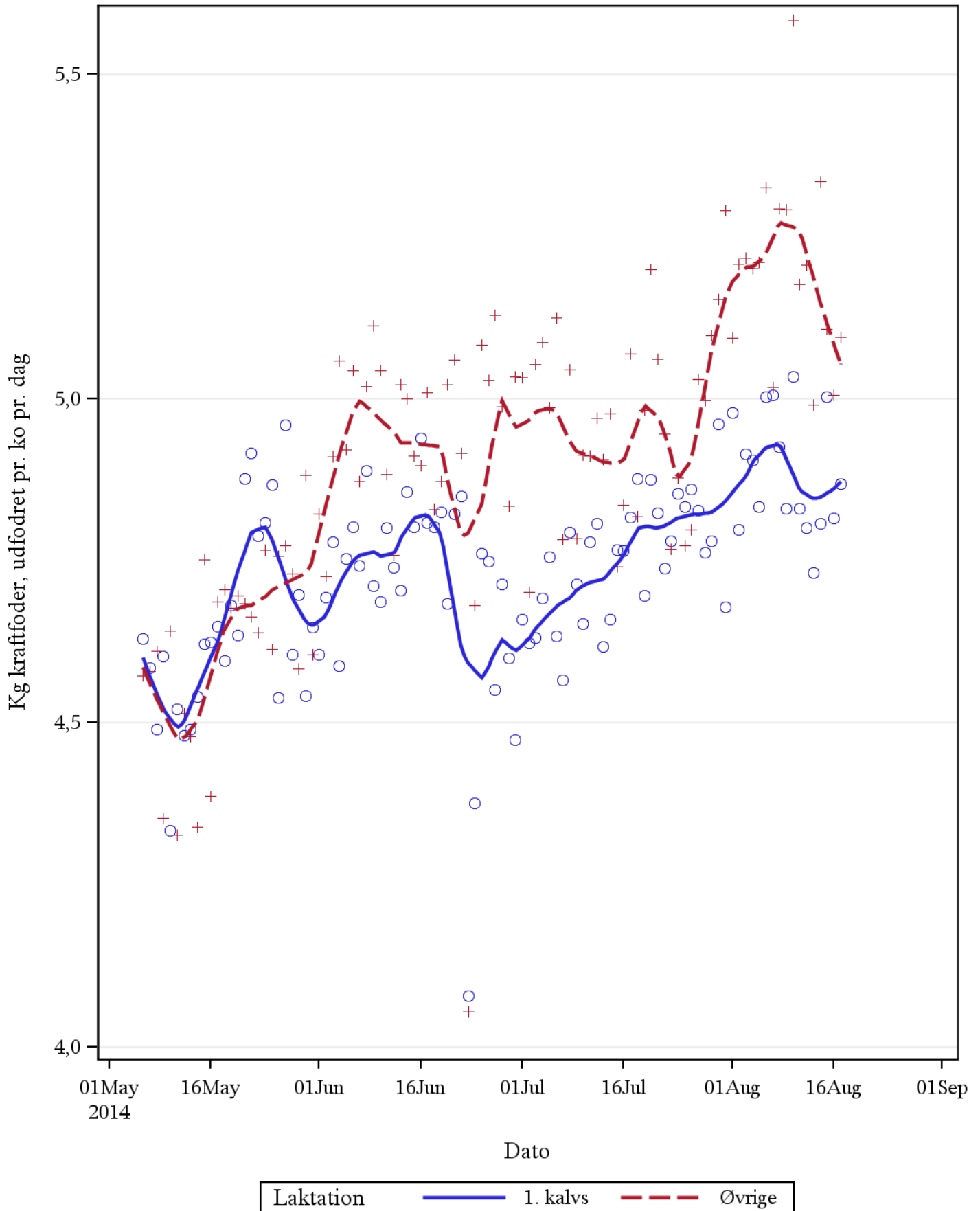
Gennemsnitlig ydelse i kg mælk pr. ko pr. dato



Udviklingen i andel hentede i forhold til antallet af malkninger



Kraftfoderoptaget pr. ko pr. dato



Pct. hentede af malkede afhængig af forudgående malkningsinterval

Længden af malkeinterval	Totale antal i gruppe	% i gruppe	Antal afhentede	Samlet % hentede af malkede
04 >	661	2,4	1	0,2
04-08	12324	45,6	16	0,1
08-12	9308	34,4	98	1,1
12-14	1860	6,9	25	1,3
14 <	2897	10,7	259	8,9

Pct. malkningsintervaller over 14 timer pr. laktationnr.

Laktation	Totale antal i gruppe	% i gruppe	Antal med malkeinterval over 14 timer	% malkeintervaller over 14 timer samlet
1. kalvs	26052	50,7	1797	6,9
Øvrige	25359	49,3	3419	13,5

Pct. malkeintervaller over 14 timer afhængig af laktationsstadiet

afs_klv	Totale antal i gruppe	% i gruppe	Antal med malkeinterval over 14 timer	% malkeintervaller over 14 timer samlet
0 - 100	15832	30,8	1332	8,4
100-200	14362	27,9	1069	7,4
200-300	12713	24,7	1211	9,5
300<	8504	16,5	1604	18,9

Pct. malkningsintervaller over 14 timer afhængig af laktationsstadiet, 1. kalvs

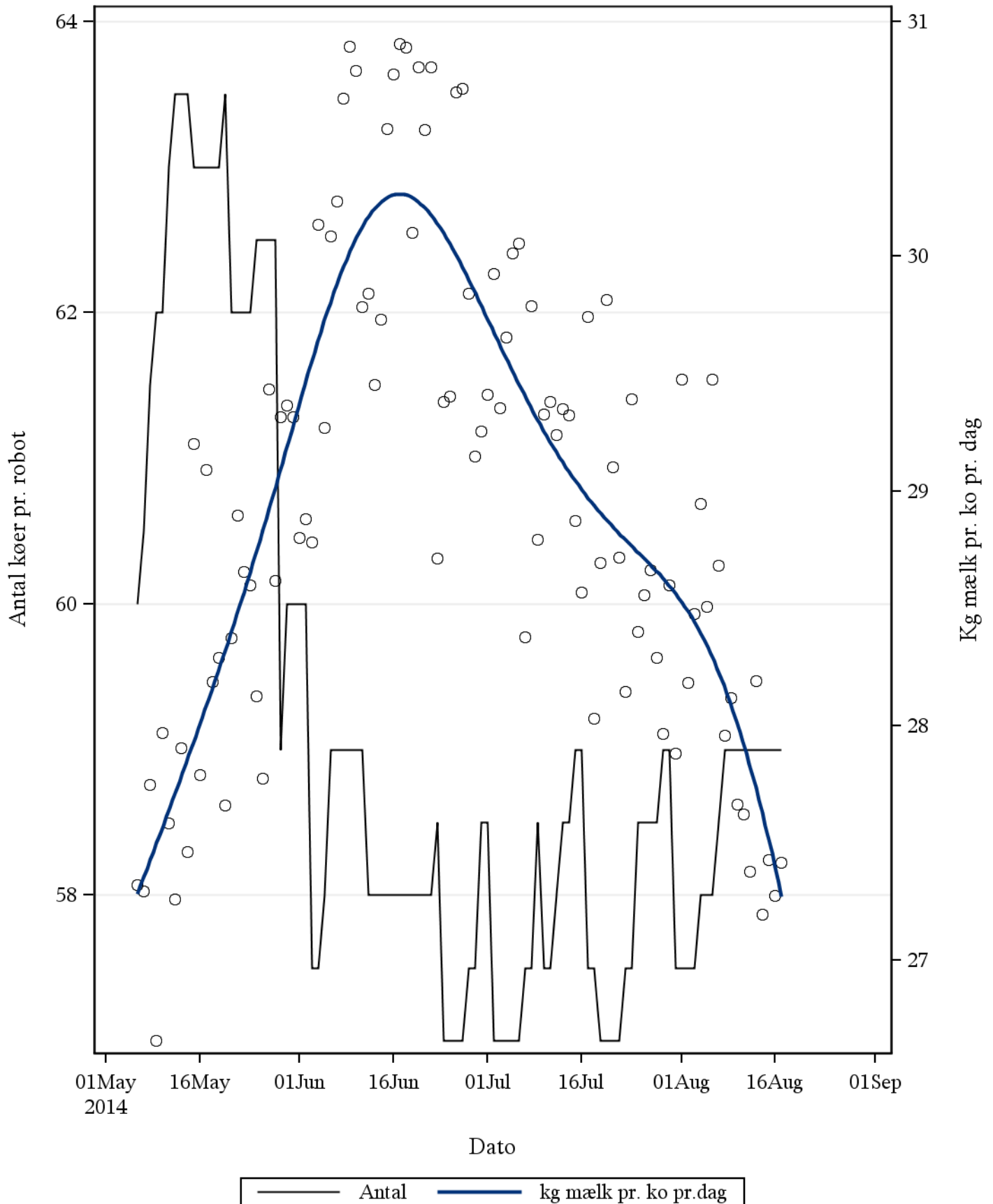
afs_klv	Totale antal i gruppe	% i gruppe	Antal med malkeinterval over 14 timer	% malkeintervaller over 14 timer samlet
0 - 100	7262	27,9	641	8,8
100-200	7589	29,1	241	3,2
200-300	7533	28,9	352	4,7
300<	3668	14,1	563	15,3

Pct. malkeintervaller over 14 timer afhængig af laktationsstadiet, øvrige

afs_klv	Totale antal i gruppe	% i gruppe	Antal med malkeinterval over 14 timer	% malkeintervaller over 14 timer samlet
0 - 100	8570	33,8	691	8,1
100-200	6773	26,7	828	12,2
200-300	5180	20,4	859	16,6
300<	4836	19,1	1041	21,5

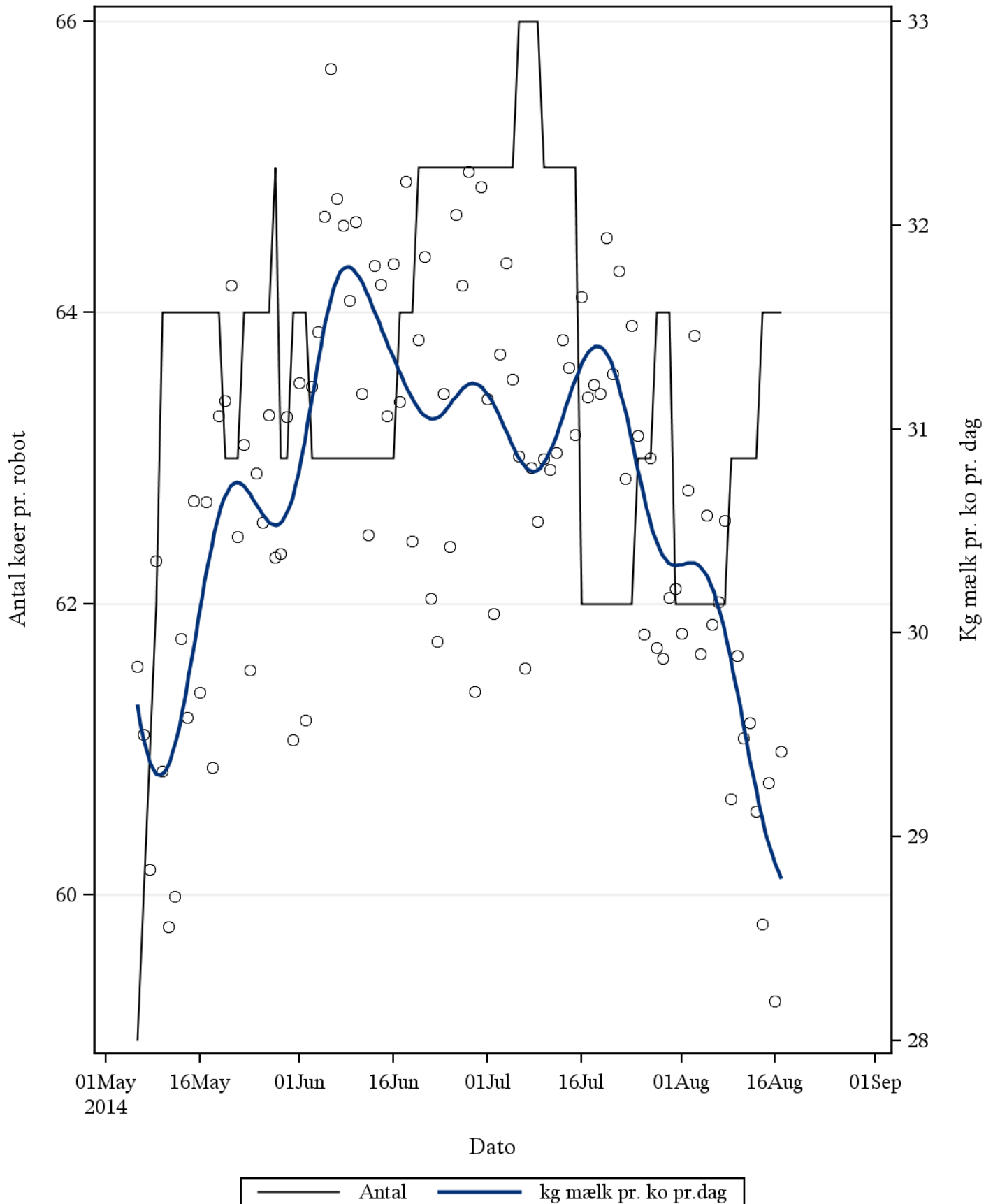
Udviklingen i antal køer og mælkydelsen pr. robot

Hold=VMS Køer 1

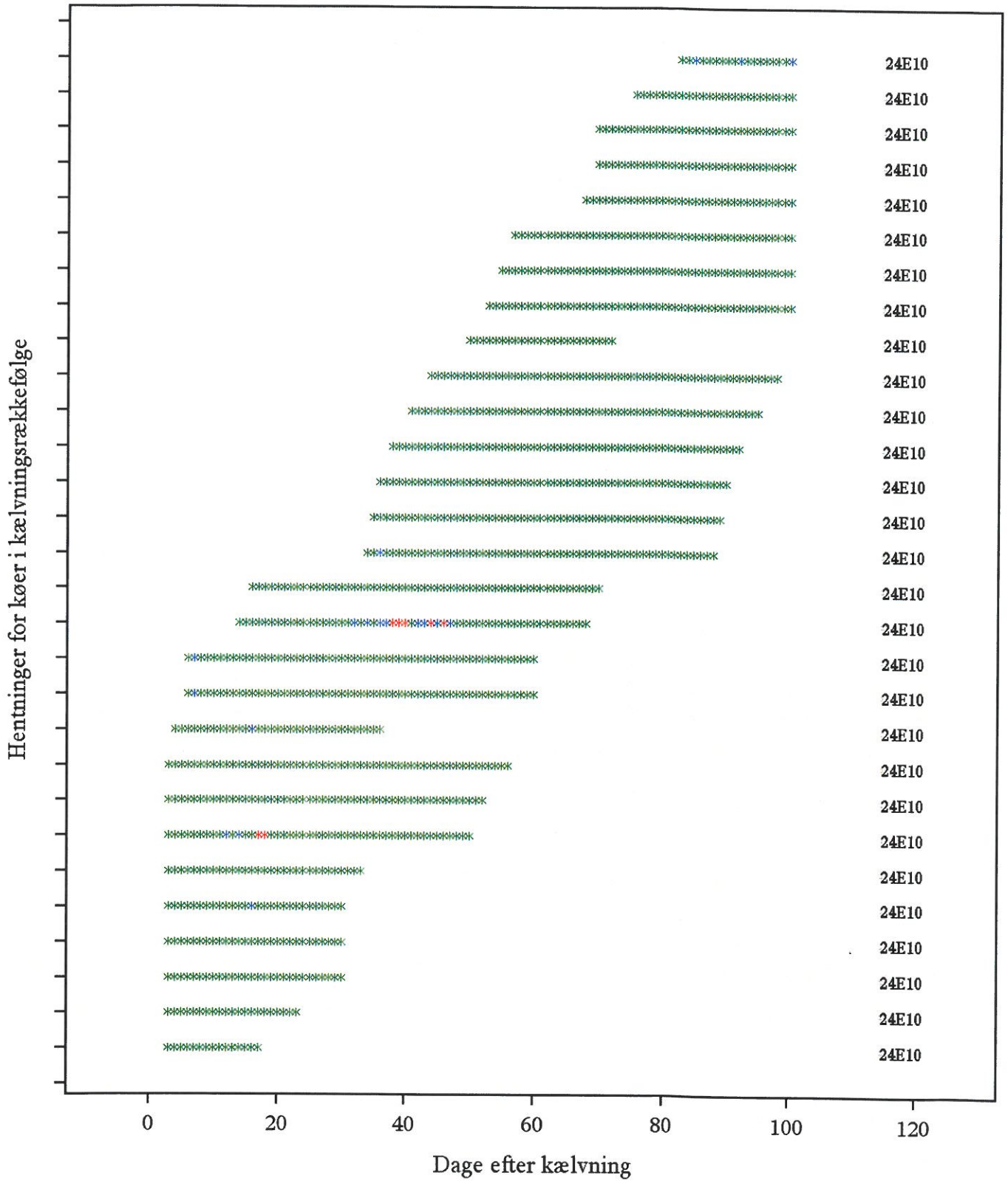


Udviklingen i antal køer og mælkydelsen pr. robot

Hold=VMS Køer 2

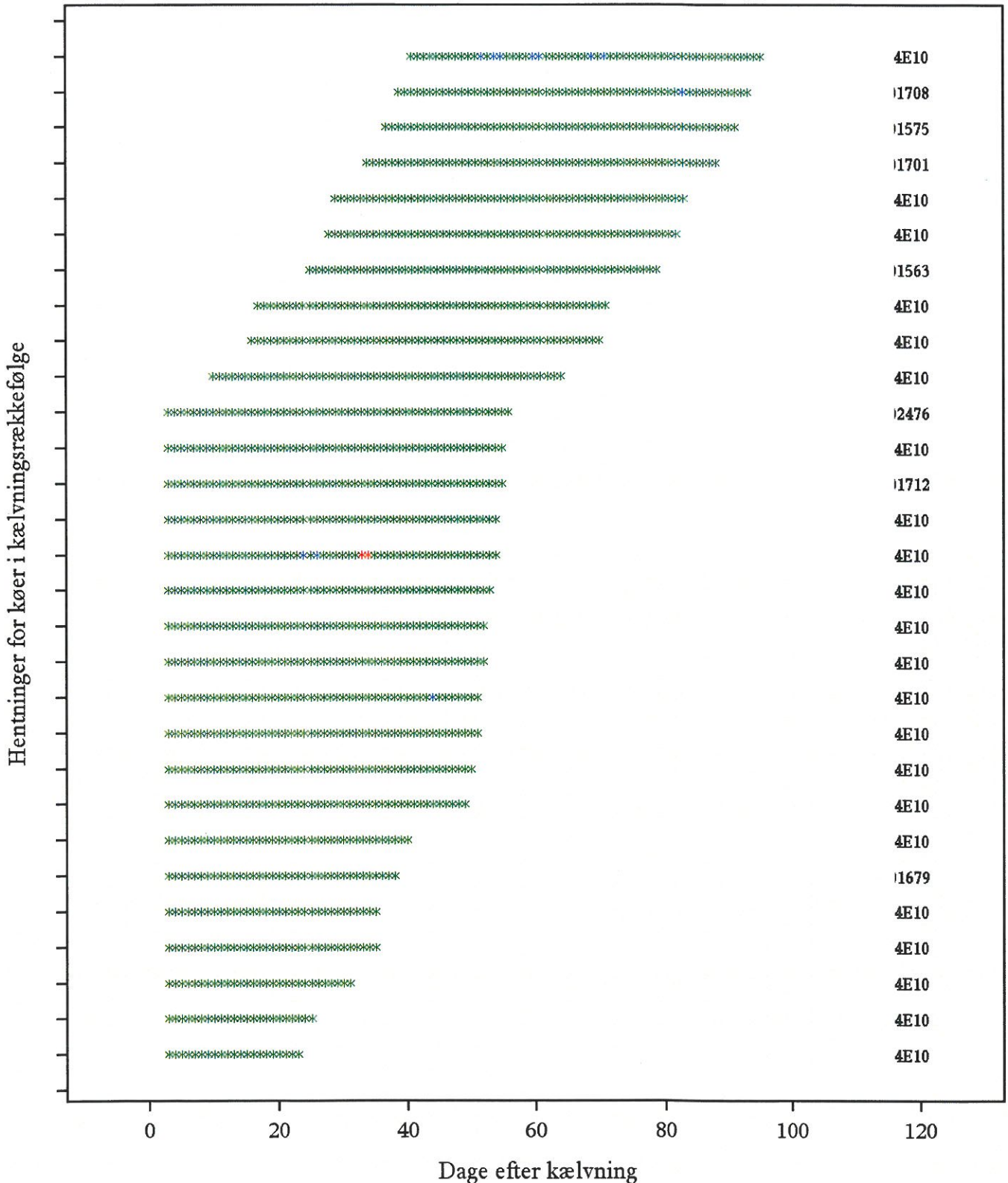


Oversigt over hentninger af individuelle køer i tidlig laktation
Konummeret ses i venstreside af grafen
Laktation=1. kalvs grup=0



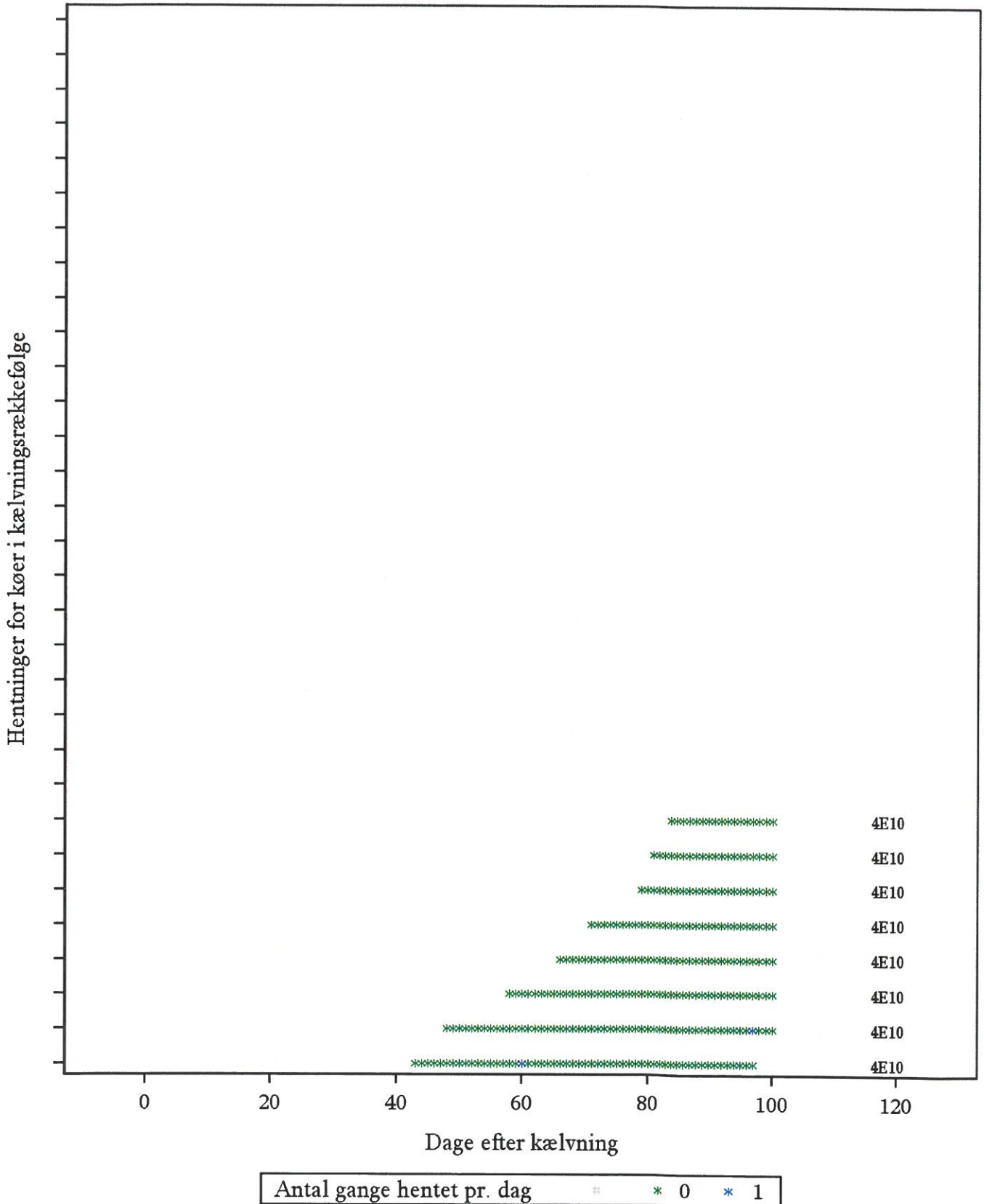
Antal gange hentet pr. dag * 0 * 1 * 2

Oversigt over hentninger af individuelle køer i tidlig laktation
Konummeret ses i venstreside af grafen
Laktation=Øvrige grup=0

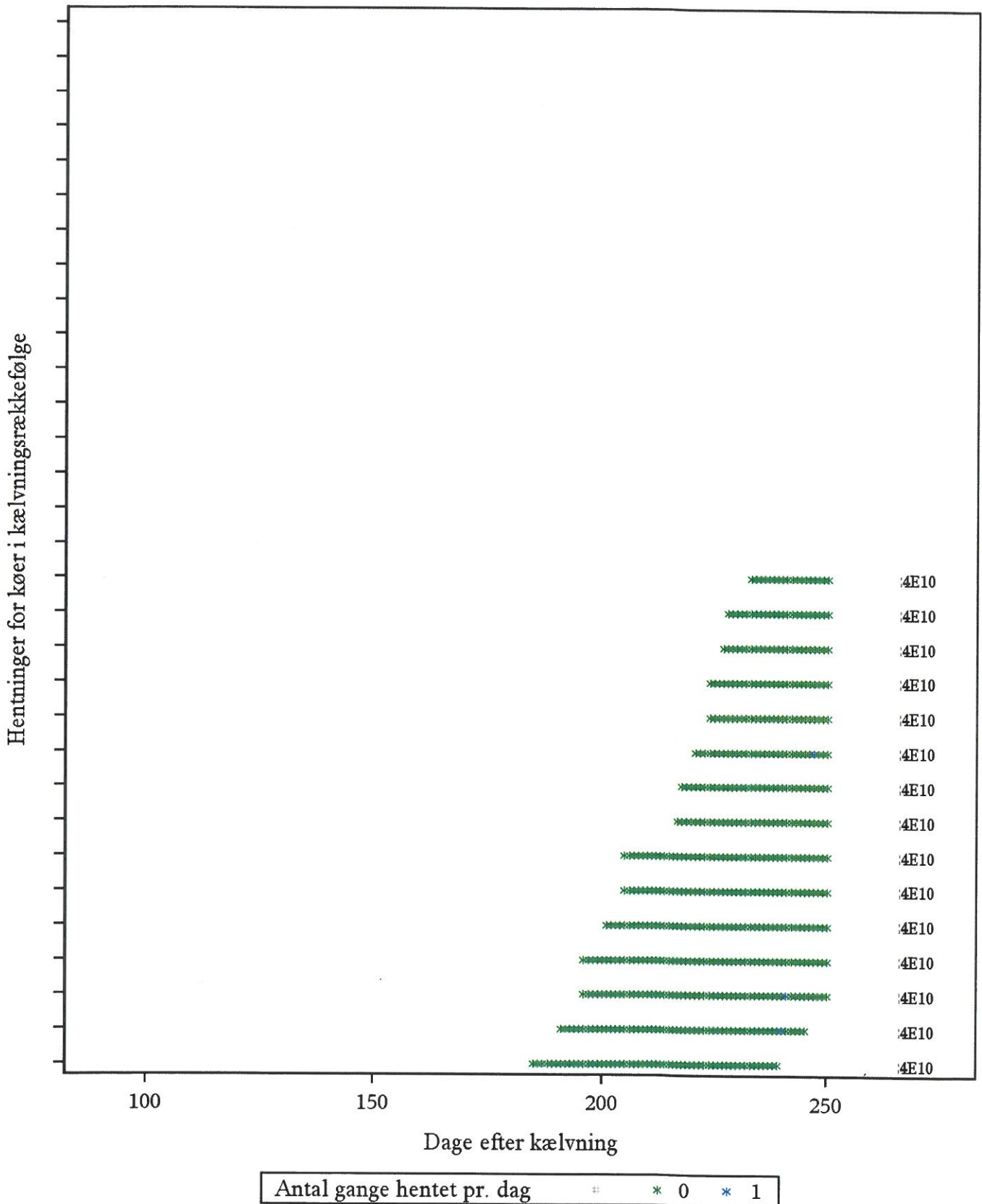


Antal gange hentet pr. dag # * 0 * 1 * 2

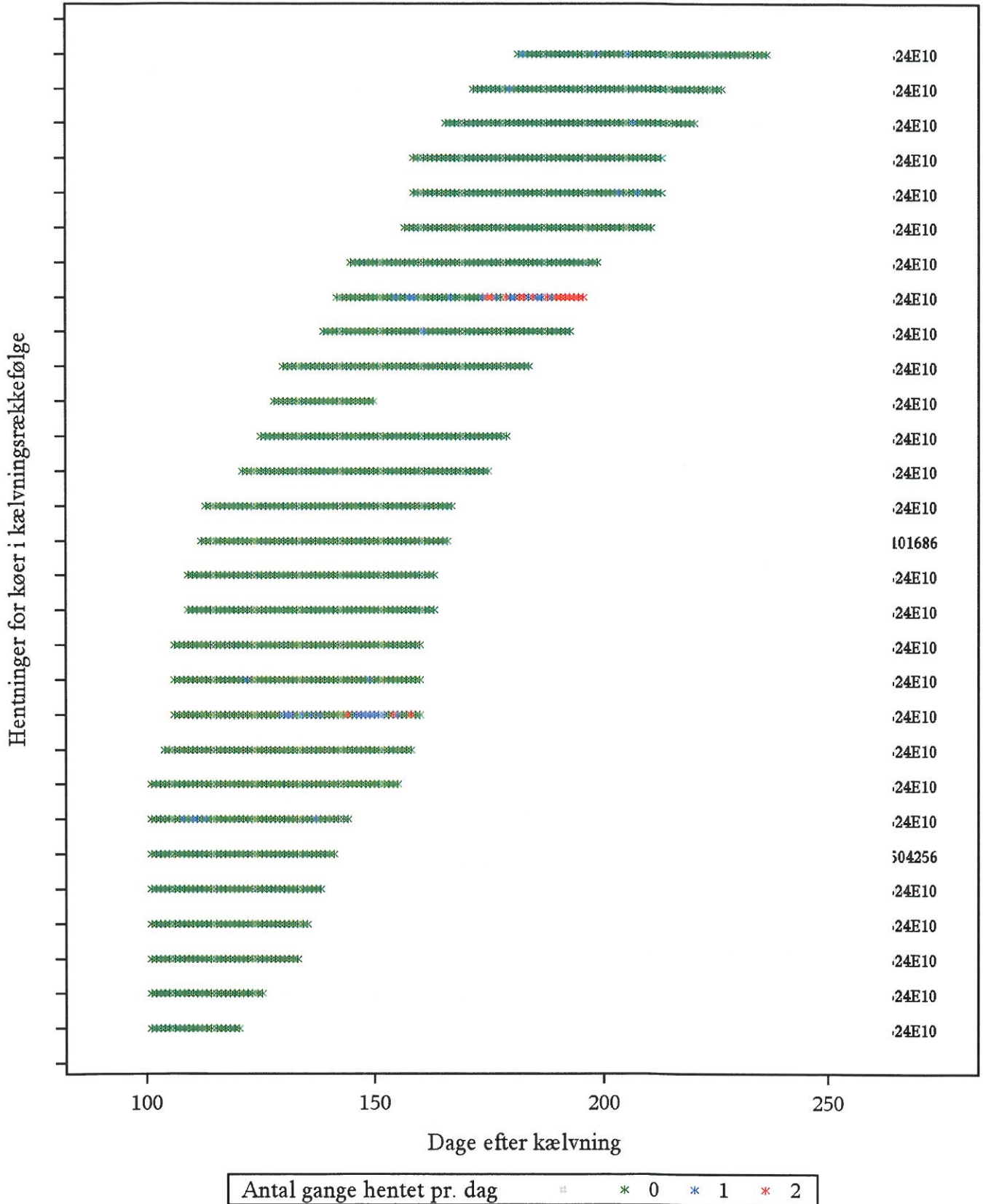
Overzicht over hentninger af individuelle køer i tidlig laktation
Konummeret ses i venstreside af grafen
Laktation=Øvrige grup=1



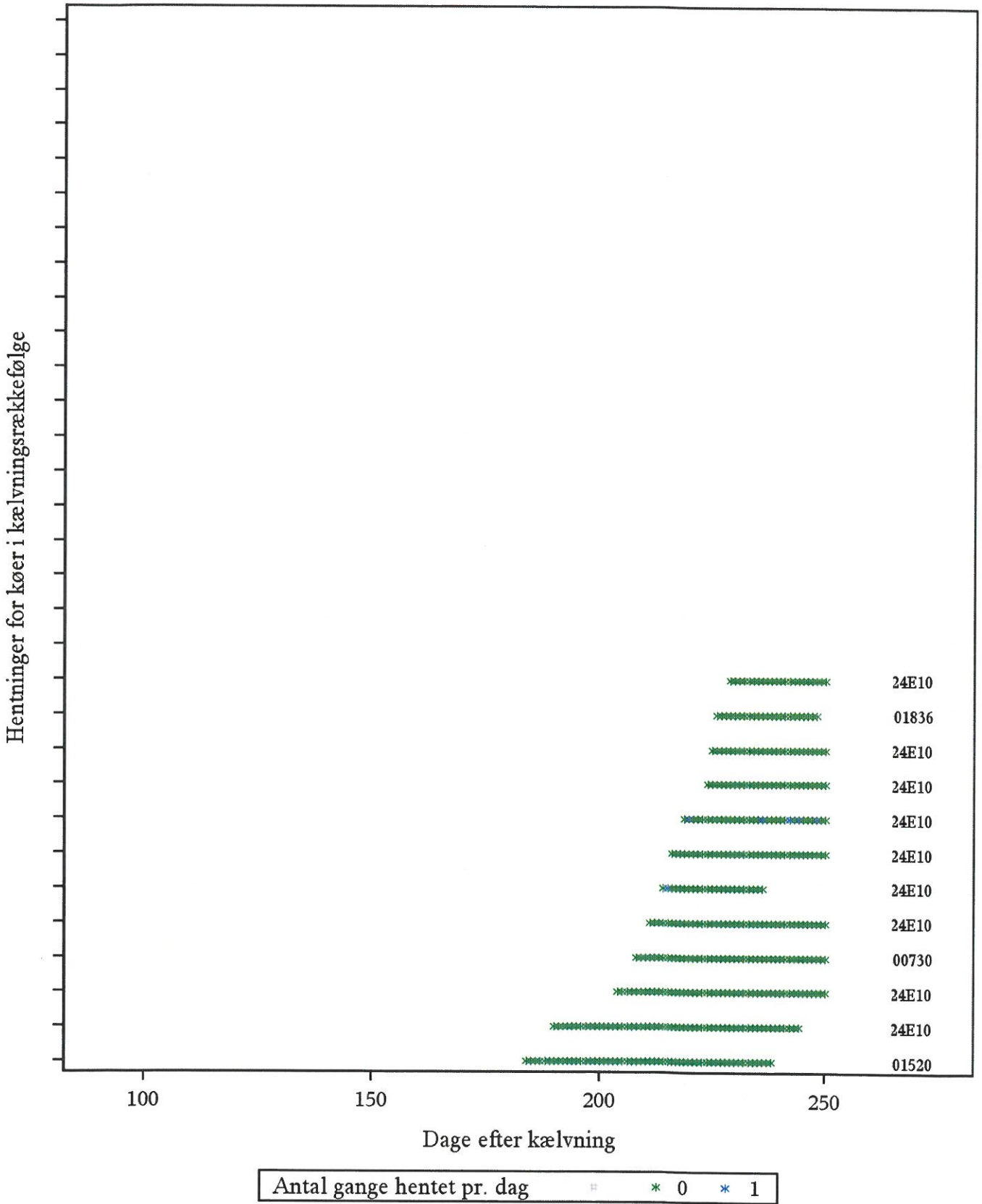
Oversigt over hentninger af individuelle køer i midt laktation
Konummeret ses i venstreside af grafen
Laktation=1. kalvs grup=1



Oversigt over hentninger af individuelle køer i midt laktation
Konummeret ses i venstreside af grafen
Laktation=Øvrige grup=0



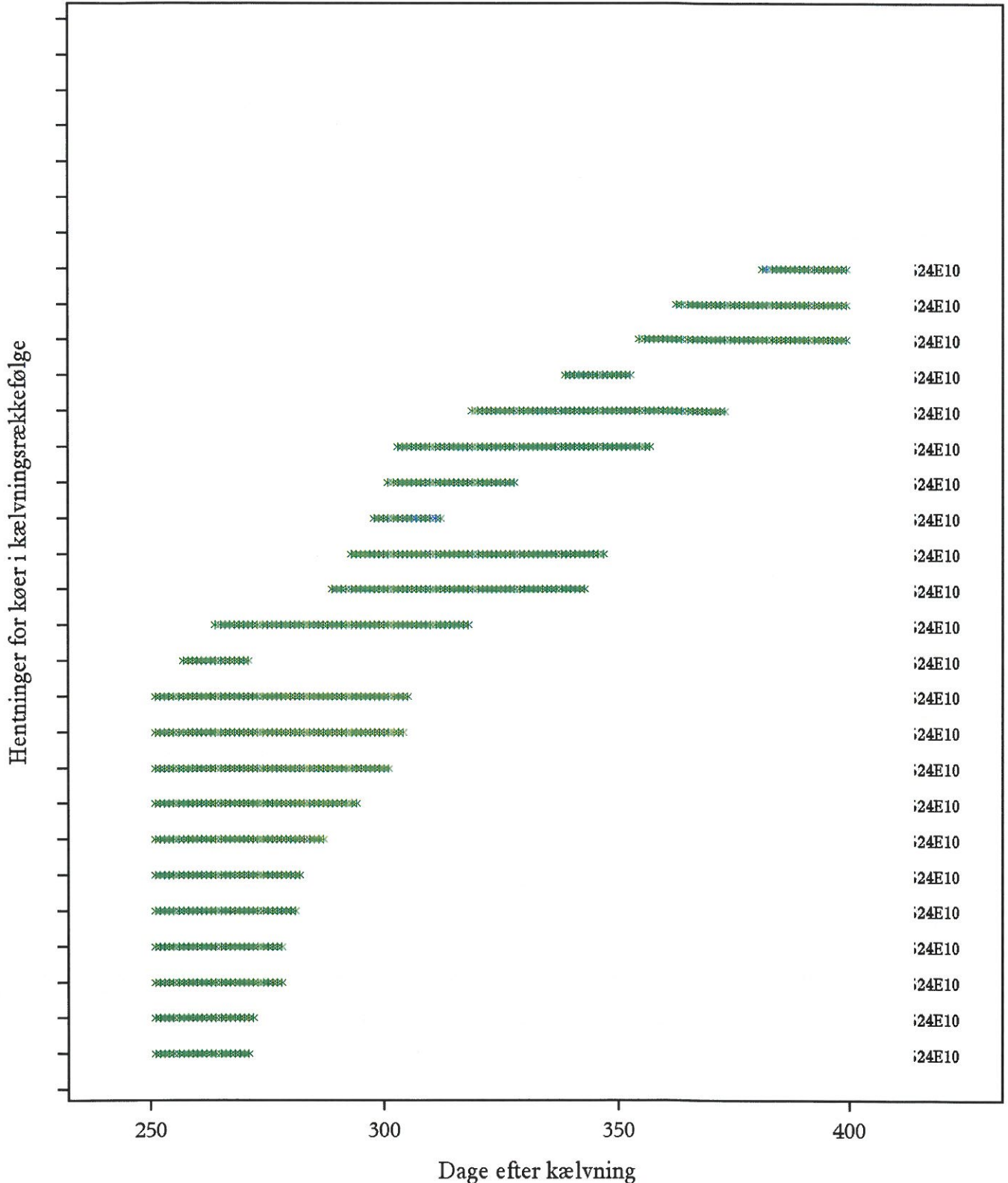
Oversigt over hentninger af individuelle køer i midt laktation
Konummeret ses i venstreside af grafen
Laktation=Øvrige grup=1



Oversigt over hentninger af individuelle køer i sen laktation

Konummeret ses i venstreside af grafen

Laktation=1. kalvs grup=0



Antal gange hentet pr. dag * 0 * 1

Oversigt over hentninger af individuelle køer i sen laktation

Konummeret ses i venstreside af grafen

Laktation=Øvrige grup=1

